

art

Ideas

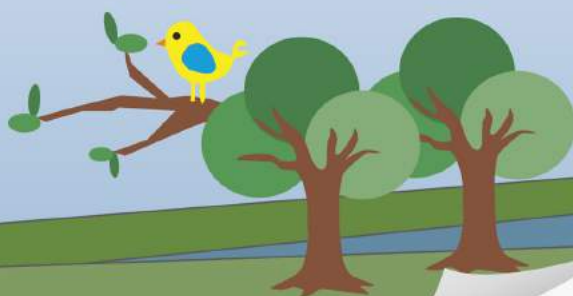
CREATIVAS

No.

CONVIERTE UNA CAMISETA EN UN EXCLUSIVO BOLSO



¿PREFIERES VERLO EN VÍDEO?
VISITA WWW.FILA-ART.ES



GIOTTO
be-bé

GIOTTO

GIOTTO
PONGO

DAS

tratto

LYRA

FILA
GROUP

TRANSFORMA UNA CAMISETA EN UN EXCLUSIVO BOLSO

MATERIAL Y ACCESORIOS



Rotuladores
Giotto Decor Textile



Cartulina Canson
Iris blanca



Lápiz Giotto matita



Camiseta blanca



Cartón



Tijeras

1



Haremos primero la plantilla con la forma de una mariposa con una cartulina Canson Iris blanco. La doblaremos por la mitad, dibujaremos la mitad de una mariposa y la recortamos. Primero la parte exterior y luego los círculos de dentro.

2



Antes de empezar a pintar, pondremos un cartón en la parte de dentro de la camiseta para tener una base más rígida y nos resulte más fácil pintar. Con el rotulador permanente para tejido Giotto Decor Textile de color negro dibujaremos el contorno de la mariposa y haremos también el cuerpo.

3



Pinta la mariposa con los rotuladores Giotto Decor Textile de los colores que más te gusten. Nosotros la hemos hecho de color lila con detalles de colores verde fluor, naranja fluor, amarillo fluor y rosa fluor. Y el cuerpo lo hemos pintado de color azul.

4



Puedes acabar de decorarla haciendo una línea discontinua de color negro para simular el vuelo y unas pequeñas mariposas en la parte superior.



5



Ahora vamos convertir la camiseta en un bonito bolso. Con unas tijeras, corta la costura de la parte inferior de la camiseta.

6



Para cerrar la parte inferior recortaremos tiras de unos 5 cm de largo por 2 cm de ancho y las estiramos bien. Luego ciérralas por parejas con dos nudos para cerrar la costura.

7



Y, por último, haremos las asas del bolso: cortamos las mangas de la camiseta y las costuras del cuello.

8



Y... ¡Ya tenemos este bonito bolso pintado con los rotuladores Giotto Decor Textil!

¿QUIERES SABER MÁS?

Los rotuladores Giotto Decor Textil con tinta a base de agua son ideales para decorar cualquier tipo de tejido y tienen la punta de pincel especial para una máxima precisión.

