

art

Ideas CREA^{tivas}

No.

CREA TU ESTUCHE ESCOLAR



¿PREFIERES VERLO EN VÍDEO?
VISITA WWW.FILA-ART.ES



1



Para hacer el troquel del estuche dibuja un rectángulo de 7x20 cm, añade otro por encima y otro por debajo de 5 cm y por los lados haz dos rectángulos más de 5 cm con unas pestañas. Por último haz un rectángulo más por arriba de 7 cm y otro de 3 cm.

2

Recorta el troquel y con la regla y el otro lado del pincel marca por dónde irán los dobleces.

El estuche medirá 20 cm de largo x 7 de ancho x 5 de alto.



3



Ahora, con la Témpera metal Giotto color plata, pinta una de las caras. Esta cara es la que quedará en el interior del estuche. Y deja secar.

4

Monta el estuche y pégalo bien con la cola blanca Giotto Vinilik.



CREA TU ESTUCHE ESCOLAR

MATERIAL Y ACCESORIOS



Témpera escolar Giotto azul y verde esmeralda



Témpera acrílica Giotto de color plata



Témpera Pearl Giotto blanca y rosa



Pasta para modelar DAS Junior



Pincel Giotto serie 400 del n°6



Cola blanca Giotto Vinilik



Pegamento Giotto Gelik



Moldes de letras y rodillo



Bandas de Yeso Das



Regla Lyra



Cartón



Lápiz Giotto matita



Tijeras



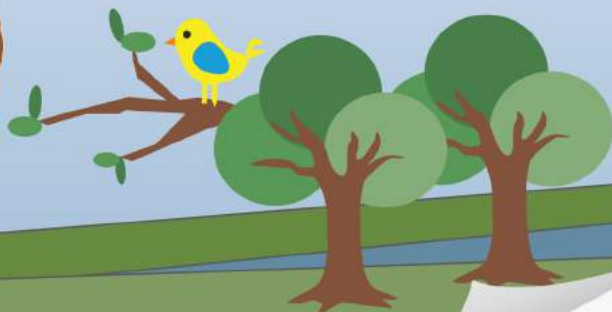
Dos imanes



Pocillos



Agua



5



Seguidamente, para que el estuche quede mejor acabado puedes poner pequeñas tiras de bandas de Yeso DAS alrededor del borde del estuche. Mójalas previamente con agua y alisa con los dedos.

6



Para hacer el cierre recortaremos la zona de cartón por donde irán colocados los imanes. Coloca los imanes reforzados con un poco de pegamento Giotto Gelik. Puedes redondear las esquinas de la tapa con las tijeras.

7



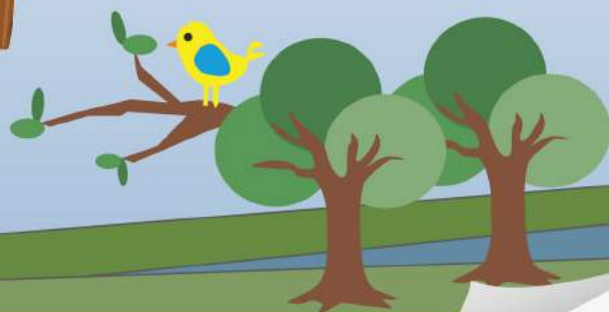
Pinta con la témpera escolar Giotto de color verde esmeralda la parte superior del estuche. Y con la azul las partes delantera, trasera e inferior. Y todo el reborde de las bandas de yeso Das.

8



Con las Témperas Pearl Giotto decora los laterales del estuche, para proporcionarle un efecto nacarado de lo más original.

Pinta primero una capa de color blanco y deja secar.



9



Con la t mpera Pearl de color rosa puedes hacer por encima del color blanco un bonito estampado de cebra. Con el pincel haz l neas onduladas y entrelazadas. Deja secar bien toda la pintura.

10



Ahora, con la pasta para modelar DAS junior acaba de decorar el estuche. Puedes poner dos o tres letras de diferentes colores y en la parte superior del estuche. Coge una porci n de pasta para modelar, mold ala bien y haz una fina capa de unos 2 mm sobre una superficie plana y con ayuda del rodillo.

11



Con los moldes troqueles las letras que quieras poner. Puedes pegarlas directamente con un poco de agua.

12



Deja secar y ya tendr s listo este bonito estuche, donde podr s colocar tu material escolar.

Practica, prueba, descubre y ponle imaginaci n.

Esperamos que lo hagas en casa

 QUIERES SABER M S?

La t mpera escolar Giotto tiene una f rmula s per lavable de piel y tejidos. A parte de ser muy segura, es muy rica en pigmentos, los cuales son de calidad superior e ideales para obtener colores muy cubrientes y con muy buena resistencia a la luz.

