

art

Ideas CREATIVAS

No.

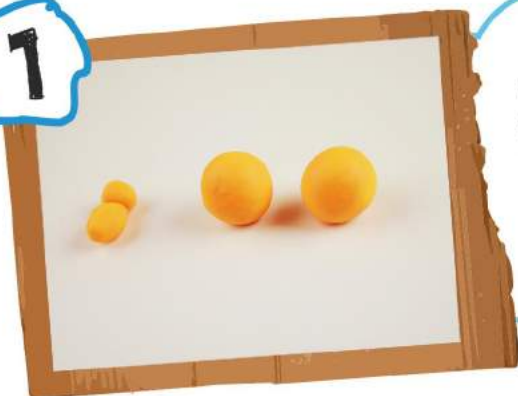
CÓMO HACER UN PESEBRE NAVIDEÑO CON GIOTTO BE BÈ



¿PREFIERES VERLO EN VÍDEO?
VISITA WWW.FILA-ART.ES



1



Mezclaremos dos porciones de la pasta de color naranja y amarilla, para conseguir un tono naranja claro. Haremos dos bolas que serán las cabezas. Para el bebé, haremos una bolita más pequeña y el cuerpo alargado.

2

Pasaremos a hacer el cuerpo de la mamá haciendo una bola más grande con la pasta azul.



3



Para la capa, aplanaremos un trozo de pasta con los dedos y lo colocaremos sobre la cabeza.

4

Con otras dos pequeñas porciones haremos dos cilindros que serán los brazos. Para hacer las manos, pondremos dos pequeñas bolitas del naranja claro en cada extremo del brazo.



CÓMO HACER UN PESEBRE NAVIDENO CON GIOTTO BE-BÈ

MATERIAL Y ACCESORIOS



Súper pintura a dedos Giotto Be- bè



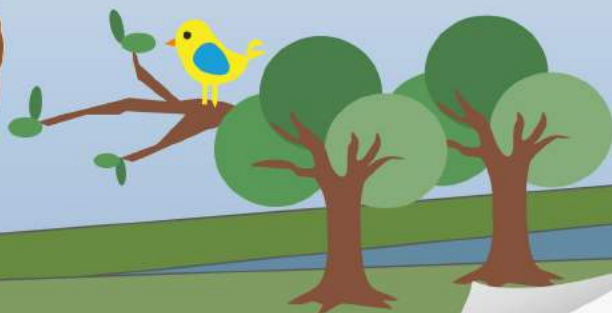
Súper pasta para jugar Giotto Be- bè



Base de corcho



Cartón blanco



5



Ahora pasaremos a la figurita del padre, para ello mezclaremos los colores verde y magenta de la pasta para jugar Giotto be-bè, hasta conseguir un tono marrón.

6



Después, repetiremos el mismo proceso anterior para completar la figurita.

7

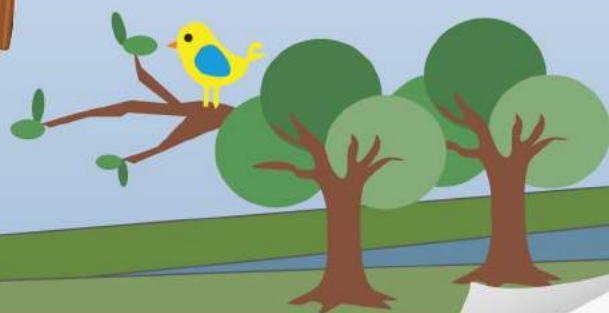


Después, con la pasta para jugar de color verde, haremos una pequeña cuna en forma alargada.

8



Ahora, cogeremos una pequeña porción de pasta amarilla, y haremos una tira alargada para la manta del bebé.



5



Después, enrollaremos la tira sobre el cuerpo del bebé.

6



Sobre el cartón blanco, pintaremos una estrella fugaz con la pintura a dedos amarilla Giotto be-bè.

7



Después, haremos una tira alargada con la pasta marrón que colocaremos en un extremo de la base de corcho, éste hará que sujete la base con el cartón.

8

Por último, coloca tus figuritas y ¡ya tendrás tu propio pesebre terminado!



¿QUIERES SABER MÁS?

La pasta para jugar Giotto be-bè está fabricada a base de ingredientes naturales para jugar con tranquilidad.

