

art

Ideas CREA^tivas

No.

PUZLE CON POSAVASOS DE MADERA



¿PREFIERES VERLO EN VÍDEO?
VISITA WWW.FILA-ART.ES



1



Empieza montando el escenario donde irá el motivo del puzle: pon 3 posavasos cuadrados en línea arriba y 3 más debajo, formando un rectángulo, fíjalos con cinta adhesiva y dales la vuelta.

A continuación, haz una línea ondulada en horizontal de lado a lado.

2

Pinta toda la superficie con las Súper Témperas Giotto be-bè. La parte superior, que es el cielo, píntala de color azul. Mezcla el color marrón con el color blanco y pinta el resto de la superficie.



3



Una vez seco ya puedes hacer el cangrejo, que será el motivo principal del puzle. Con la Súper pintura a dedos Giotto be-bè de color rojo y la ayuda de un rodillo pinta la superficie de la palma de la manita derecha del peque. Estampa la mano con el pulgar hacia arriba en la parte derecha del dibujo. Haz lo mismo con la mano izquierda en el otro lado.










4

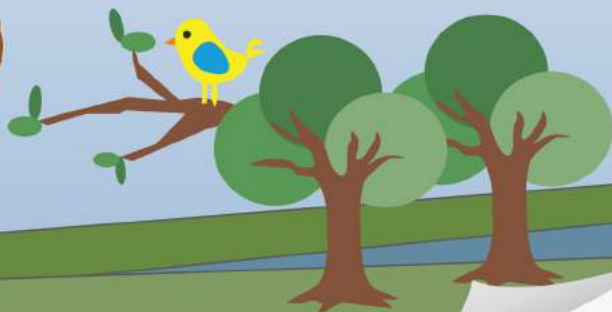
Moja el dedo índice en la pintura azul y haz un punto en cada antena a modo de ojos y una pequeña raya para dibujar su boca.



PUZLE CON PASAVASOS DE MADERA

MATERIAL Y ACCESORIOS

-  6 posavasos cuadrados
-  Giotto Be-Bè Súper Témpera azul, marrón y blanco
-  Rodillo
-  Giotto Be-Bè súper pintura de dedos rojo, azul y amarillo
-  Pocillos para témpera Giotto
-  Cinta adhesiva
-  Tijeras
-  Giotto Maxi Píncel
-  Barniz Giotto
-  Lápiz Giotto Matita
-  Píncel serie 400 nº 4



5



Completa el dibujo con un sol de color amarillo en la parte superior de la derecha. Dibújalo también con el dedo: primero haz un círculo y luego unas rayitas alrededor y deja secar.

6



Una vez ya hayas hecho el dibujo con el peque, un adulto puede barnizarlo con Giotto barniz brillante. De esta manera protegerás el puzle durante más tiempo.

7



Deja secar nuevamente.

Da la vuelta a los posavasos y despega la cinta adhesiva que has puesto al inicio para unir las piezas.

8



¡Y ahora sí! Ya tienes listo para jugar este bonito y original puzle.

¡Esperamos que lo hagas en casa! ¿Qué diseños se te ocurren a ti?

¿QUIERES SABER MÁS?

La línea Giotto be-bè está pensada para divertir y educar a los más pequeños en el juego y la creatividad, así como ofrecer seguridad a los padres. Los productos de la gama be-bè son totalmente seguros, dermatológicamente testados y súper lavables.

