

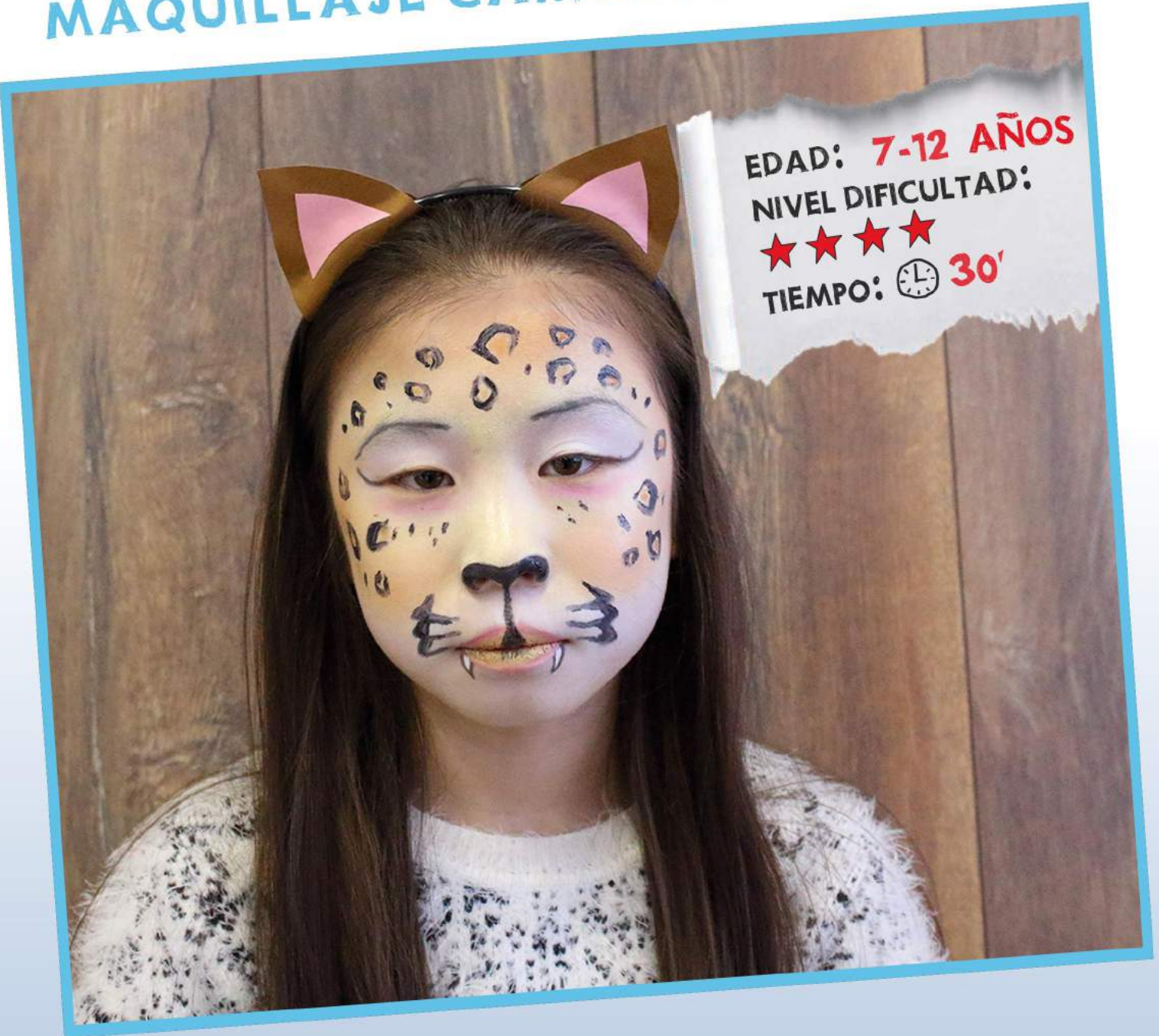
art

Ideas

CREA^{tivas}

No.

MAQUILLAJE CARNAVAL: LEOPARDO



EDAD: **7-12 AÑOS**
NIVEL DIFICULTAD:
★★★★★
TIEMPO: 🕒 **30'**

¿PREFIERES VERLO EN VÍDEO?
VISITA WWW.FILA-ART.ES



1



Pintaremos toda la cara con la sombra de color blanco Giotto Make Up, no es necesario aplicar una capa de crema hidratante previa. Con ayuda de la esponja lo esparciremos bien.

2



Después, con la sombra amarilla, pintaremos las mejillas, nariz y frente. Para acabar de cubrir la base del maquillaje, marcaremos el contorno de la frente y los pómulos con la sombra de color naranja.

3



A continuación perfilaremos las cejas muy finas con el lápiz cosmético negro de Giotto Make Up. Con el mismo lápiz marca una línea alargada, desde la comisura lateral del ojo.

4



Ahora utilizaremos el pincel para pintar las manchitas de nuestro leopardo. Utilizaremos la sombra de Giotto Make Up de negro para el contorno, e iremos haciendo pequeñas manchas de diferente tamaño, desde la frente

MAQUILLAJE CARNAVAL: LEOPARDO

MATERIAL Y ACCESORIOS



Set de sombras cosméticas Giotto Make Up



Set de sombras cosméticas Giotto Make Up Glamour



Lápices cóméticos Giotto Make Up



Cola blanca Giotto Vinilik



Lápiz Giotto Matita

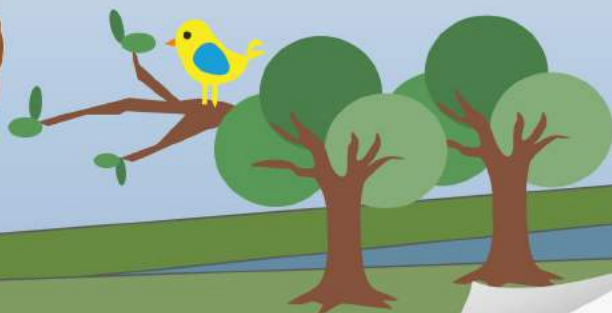


Cartulina marrón y rosa



Diadema

Tijeras



5



Después, pintaremos el bigote con unas líneas horizontales, y cubriremos de negro la parte inferior de la nariz.

6



Pintaremos los labios con la sombra dorada Giotto Make Up Glamour. Con la sombra de color rosa, perfilaremos los labios creando un degradado con el dorado, y daremos unas pinceladas sobre las ojeras.

7



Trazaremos una línea desde la nariz hasta el labio de color negro, pintando sobre el labio un pequeño triángulo. Después, con los lápices cosméticos, pintaremos unos pequeños colmillos.

8



Para finalizar, podemos rellenar las manchitas con sombra naranja de forma suave.

Coloca las orejitas, y ahora sí, ¡ya tenemos este bonito leopardo terminado!

¿QUIERES SABER MÁS?

La gama de productos Giotto Make Up está indicada para las pieles más sensibles y no necesita la aplicación de una capa de crema previa.

