

art

Ideas CREA^tivas

No.

CORONA PARA REYES



¿PREFIERES VERLO EN VÍDEO?
VISITA WWW.FILA-ART.ES



1



Sobre el largo de la cartulina marca una tira de 50 de largo por 8 cm de ancho. Con el trozo que te ha quedado de cartulina haz una tira más estrecha en el centro de 2 cm de ancho con una pestaña en forma de flecha, que será la tira de cierre de la corona.

2

Dibuja sobre una cartulina uno de los picos de la corona que hará de plantilla. En un rectángulo de 4x10 cm doblado por la mitad dibuja medio pico. Recorta el motivo con las dos capas a la vez para que te quede bien simétrico.



3



Utiliza esta plantilla para dibujarlo tres veces sobre la corona. Así obtendrás una majestuosa corona real de tres picos.

4

Recorta y ya tendrás la base de la corona.



CORONA PARA REYES

MATERIAL Y ACCESORIOS



Cartulina Iris Canson de color amarillo de 50x65 cm



Súper rotuladores Giotto be-bè



Súper lápices de colores Giotto be-bè



Cartulina Canson blanca Din A4



Bloc de dibujo A4 Canson Kids



Mi primera cola Giotto be-bè



Pocillos



Regla Lyra



Lápiz



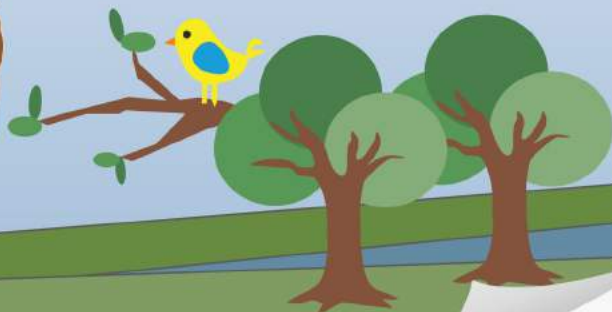
Goma Giotto



Tijeras



Maxipincel Giotto



5



Solo faltará hacer unos pequeños cortes de 2 cm en el lado contrario al de la flecha, que servirán para poder cerrar y ajustar bien la corona a la cabeza del niño.

6

Dibuja sobre el papel blanco los motivos de decoración a modo de brillantes preciosos. Tres círculos, tres cuadrados y cuatro óvalos. Y haz también tres rectángulos sobre una cartulina. Marca los motivos primero en lápiz y luego repásalos con el rotulador negro. Por último borra las marcas de grafito.



7

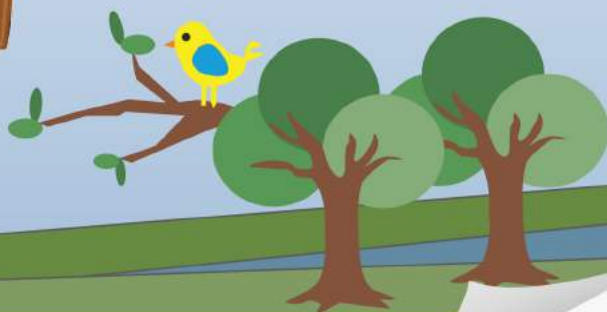


Y ahora... ¡A pintar con los súper lápices y los súper rotuladores de Giotto be-bè! Tu peque puede pintar las formas que has dibujado de diferentes colores para que quede una corona bien alegre y colorida.

8



Una vez pintadas todas las formas, recórtalas.



9



Con mi primera cola Giotto be-bè y el maxipincel de Giotto ayúdale a pegar todas las formas sobre la base de la corona.

10



Los tres círculos en cada una de las tres puntas de la corona, los rectángulos en el centro y en la parte inferior alterna los óvalos con los cuadrados.

11



Para acabar, puedes bordear con el rotulador negro toda la corona para que te quede más definida.

12



Y ya está lista esta corona tan chula para que se la ponga tu peque el día de Reyes.

Y tú, ¿te animas a hacer una?

¿QUIERES SABER MÁS?

Los súper lápices de colores y los súper rotuladores de Giotto be-bè están certificados para bebés menores de 36 meses. Fabricados a partir de ingredientes naturales, ergonómicos para sus manitas, dermatológicamente testados y súper lavables de manos y tejidos, ¡son la elección ideal para dar rienda suelta a la creatividad de los peques de la casa!

