

art

Ideas CREATIVAS

No.

PAISAJE CON ACUARELAS



EDAD: **8-12 AÑOS**
NIVEL DIFICULTAD:
★
TIEMPO: 🕒 **20'**

¿PREFIERES VERLO EN VÍDEO?
VISITA WWW.FILA-ART.ES



1



Prepara el papel y fíjalo con cinta de pintor haciendo un cuadro, para que no se te mueva y para que se arrugue menos.

2



Para hacer el cielo, pasa el pincel Giotto de la serie Art 577 Taklon del nº 10 con agua previamente en las dos terceras partes superiores de la hoja para que quede húmeda y se integre mejor la pintura. No deben quedar ni charcos ni gotas.

3



Sin que se seque el agua pasa el pincel con el azul más clarito con pinceladas en horizontal, haciendo un degradado de más azul arriba y prácticamente blanco abajo

4



Ahora, con una servilleta puedes eliminar por zonas la pintura que acabas de poner y crearás un efecto de sombras en forma de nubes esponjosas.

PAISAJE EN ACUARELÁS

MATERIAL Y ACCESORIOS



Acuarelas Giotto



Pincel Giotto de la serie Art 577 Taklon del número 10



Pinceles Giotto de la serie Art 500 Taklon de los num. 4, 6 y 10



Papel para acuarelas Canson de 370 g



Bote antivuelco de Giotto



Agua



Servilletas de papel



Cinta de pintor



Tijeras



5



Una vez seco haz una segunda capa con un azul un poco más oscuro y el pincel del nº 10. Con bastante agua haz circulitos en la zona inferior de las nubes para darles un poco de sombra. Retira de nuevo con una servilleta pintura por zonas.

6



Para hacer las montañas, moja con el pincel la zona inferior que te ha quedado sin pintar y con el color marrón más clarito dibuja unas montañas. Pinta la parte más alta de la montaña más oscura y degrada hacia abajo con el pincel del nº 10 y con la ayuda de agua.

7

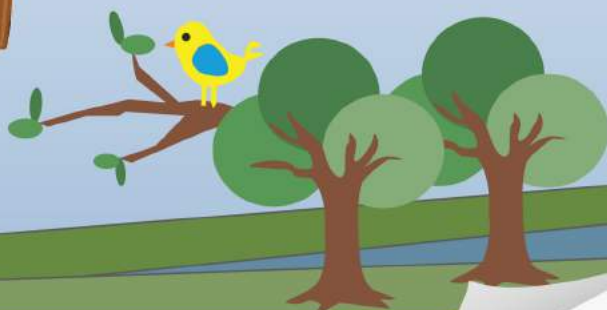


Una vez la capa esté seca haz una nueva capa de un marrón más oscuro por encima para dar volumen de más oscuro a más clarito y dibuja otra montaña situada en primer plano.

8



Utiliza esta tonalidad marrón y el pincel del nº6 para perfilar la primera montaña.



9



Con el marrón más oscuro de la paleta perfila y oscurece alguna zona de la montaña que está situada en primer plano y deja secar.

10



Ahora, crearemos una puesta de sol pintando sobre seco. Por encima de las montañas y el color amarillo haz una nueva capa de pintura degradando desde el centro de más oscuro a más claro.

11



Cuando esté seco y con el color naranja pinta por encima del centro de la zona en amarillo un trozo de sol difuminado justo encima de la montaña, entremezclando los colores.

12



Con el pincel del nº 4 haz los últimos detalles. Con el blanco perfila algunas zonas y con el negro haz algunos pájaros de diferentes tamaños para crear un efecto de cercanía y lejanía.

¡Esperamos que la hagas en casa!

¿QUIERES SABER MÁS?

Las pastillas de acuarela Giotto tienen colores luminosos, intensos y cubrientes. Los nuevos estuches disponen 36 colores más ricos en pigmentos, que se mantienen mejor una vez secos.

